

# Megrendelő sablon importálása 1/7

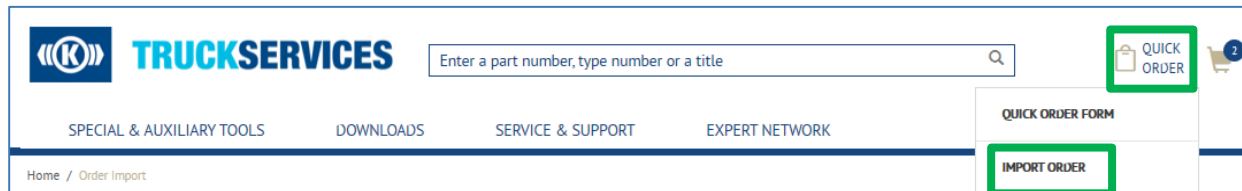
## ■ Knorr-Bremse online vásárlás - Megrendelés

A megrendeléseket különböző módokon lehet leadni: használhatja a „Gyors megrendelés” űrlapot, vagy „Megrendelő sablont” importálhat a programba, illetve a keresett tételek az oldalak között navigálva is kiválaszthatók.

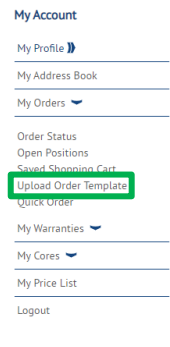
## ■ Megrendelő sablon importálása

Több tétel vásárlása esetén ez a leggyakrabban használt megrendelési mód.

Bejelentkezés után a **MEGRENDELŐ SABLON IMPORTÁLÁSA** funkció kétféle módon érhető el: a nyitó oldalon a **GYORS MEGRENDELÉS** ikon alatt, vagy a



**SAJÁT FIÓK** használatán keresztül.



## Megrendelő sablon importálása 2/7

### Order Import Template

Order Import

Here you can upload a file containing a list of all part numbers you want to order. The list will be used to automatically update your Shopping Cart.

To use this feature - Click on **Download Order Template**, enter your information on the file, select your order type and click on **Choose File**.

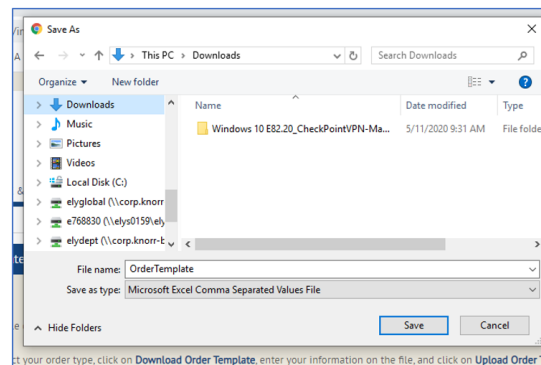
- Please keep to the order template format if you create your own upload file in your ERP
- Must be a saleable Knorr-Bremse part number
- Quantity
- Optional : Requested delivery date (format DD/MM/YYYY)
- Customer Part Number(will determine Knorr-Bremse Part Number)

Order Type

**Download Order Template** **Choose file**

\*Order type needs to be selected before the file can be uploaded. File format must be CSV, file size max (10KB).

- Kattintson a jobb felső sarokban a „Gyors megrendelés” opcióra, majd a legördülő menüben válassza a „Megrendelés importálása” funkciót.



- Kattintson a „Megrendelő sablon letöltése” gombra, és töltsse le a CSV fájlt a számítógépére.

## Megrendelő sablon importálása 3/7

	A	B	C	D	E	F	G	H
1	Knorr-Bremse	Part Number/Customer Part Number,	Quantity,	Optional -	Requested Delivery Date	(dd/mm/yyyy)		
2								
3								
4								
5								

Példa:

	A	B	C
1	Knorr-Bremse Part Number/Customer Part Number	Quantity	Requested Delivery Date (mm/dd/yyyy)
2	800516	10	11/30/2020
3	109685	1	11/30/2020
4	800520	1	11/30/2020

### Order Import Template

#### Order Import

Here you can upload a file containing a list of all part numbers you want to order. The list will be used to automatically update your Shopping Cart.

To use this feature - Click on **Download Order Template**, enter your information on the file, select your order type and click on **Choose File**.

- Please keep to the order template format if you create your own upload file in your ERP
- Must be a saleable Knorr-Bremse part number
- Quantity
- Optional : Requested delivery date (format DD/MM/YYYY)
- Customer Part Number(will determine Knorr-Bremse Part Number)

Order Type

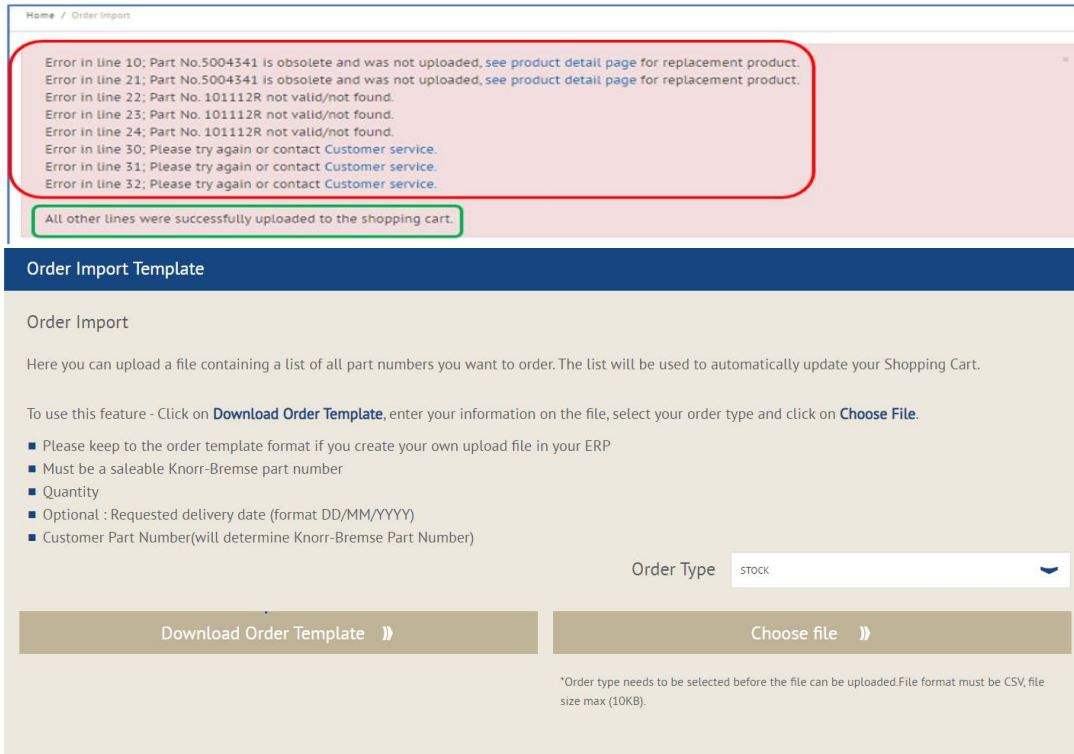
Download Order Template »

Choose file »

\*Order type needs to be selected before the file can be uploaded. File format must be CSV, file size max (10KB).

- A fájl megnyitása után:
- Töltse ki a **Knorr-Bremse termékazonosító/Vevő termékazonosító\***, **Mennyiség\***, valamint a Kért szállítási időpont (MM/DD/YYYY) adatokat. (A csillaggal (\*) jelölt mezők kitöltése kötelező)
- Mentse a fájlt a számítógépes eszközére vagy a hálózati meghajtóra.
- A „**Megrendelés típusa**” legördülő menüben először válassza ki a „Készletrendelés”, „Sürgős rendelés” vagy a „Másnapi szállítás” opciót.
- Kattintson a „Fájl kiválasztása” gombra, majd az imént elmentett fájlra. A kiválasztás után megkezdődik a fájl importálása.

# Megrendelő sablon importálása 4/7



Home / Order Import

Error in line 10; Part No.5004341 is obsolete and was not uploaded, see product detail page for replacement product.  
Error in line 21; Part No.5004341 is obsolete and was not uploaded, see product detail page for replacement product.  
Error in line 22; Part No. 101112R not valid/not found.  
Error in line 23; Part No. 101112R not valid/not found.  
Error in line 24; Part No. 101112R not valid/not found.  
Error in line 30; Please try again or contact Customer service.  
Error in line 31; Please try again or contact Customer service.  
Error in line 32; Please try again or contact Customer service.

All other lines were successfully uploaded to the shopping cart.

### Order Import Template

#### Order Import

Here you can upload a file containing a list of all part numbers you want to order. The list will be used to automatically update your Shopping Cart.

To use this feature - Click on **Download Order Template**, enter your information on the file, select your order type and click on **Choose File**.

- Please keep to the order template format if you create your own upload file in your ERP
- Must be a saleable Knorr-Bremse part number
- Quantity
- Optional : Requested delivery date (format DD/MM/YYYY)
- Customer Part Number(will determine Knorr-Bremse Part Number)

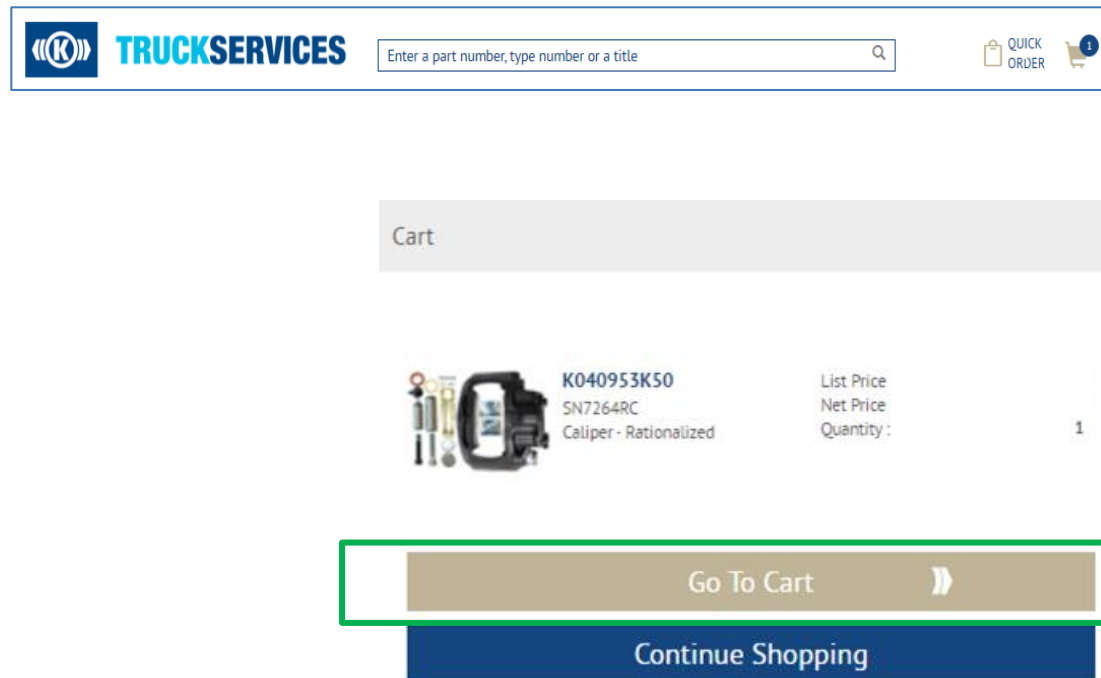
Order Type

[Download Order Template »](#) [Choose file »](#)

\*Order type needs to be selected before the file can be uploaded. File format must be CSV, file size max (10KB).

- Hibás vagy ismétlődő termékazonosító szám esetén az oldal felső részén látható hibaüzenet jelenik meg.
- A helyesen megadott termékazonosító számok sikeresen a kosárba kerülnek.

## Megrendelő sablon importálása 5/7



- Az importálás befejezése után lépjen az oldal tetején látható Kosár ikonra.
- Kattintson a Kosár ikonra a kisméretű Kosár képernyő megnyitásához.
- Görgessen lefelé, és kattintson az „Ugrás a kosárhoz” gombra.
- Kattintás után a nagyméretű Kosár képernyő válik láthatóvá.

# Megrendelő sablon importálása 6/7

Home / Cart

Save Cart »




Cart | ID:0002992532

Order Type

Stock

Take requested delivery date for all positions

Delete »

	Pos	Knorr-Bremse Part No.	Type No.	Customer Part No.	Description	Qty	Requested Delivery Date	List Price (GBP)	Core Charges (GBP)	Net Price (GBP)	Total (GBP)	
	10	1135372	MB4825		Foot Brake Valve	4	22/12/2020					<input type="checkbox"/> x
	20	0265004010N50			Wheel Speed Sensor	1	22/12/2020					<input type="checkbox"/> x
	30	K040953K50	SN7264RC		Caliper - Rationalized	1	22/12/2020					<input type="checkbox"/> x

Subtotal:

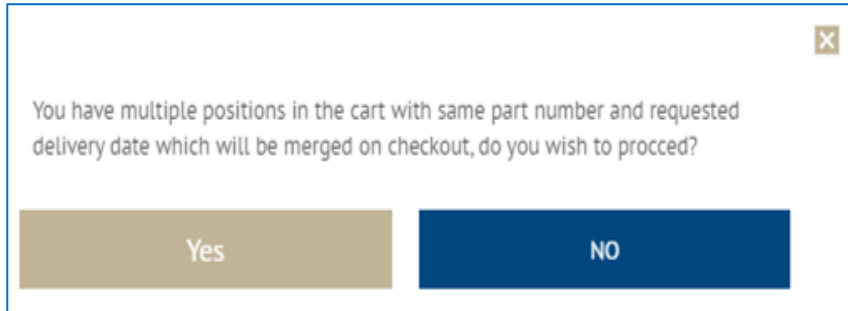
\* freight costs/charges can be added

Continue Shopping

Check Out »

- Ezen az oldalon a kosárba tett valamennyi tétel látható. Itt lehetőség van
- Módosítani a megrendelés típusát
- Módosítani az egyes sorokhoz tartozó mennyiségeket és szállítási időpontokat
- Az összes sorhoz ugyanazon szállítási időpontot hozzáadni
- A kosár tartalmát későbbre elmenteni
- Egyes sorokat törölni
- A kosár tartalmának véglegesítése után kezdeményezheti a fizetés indítását.

## Megrendelő sablon importálása 7/7



- Ez az üzenet akkor jelenik meg, ha a termékazonosító és a szállítási időpont adatok több tételnél is megegyezők. A rendszer ezeket a tételeket a fizetési oldalra irányítás előtt egyesíti.
- Az egyesítés elutasításához kattintson a „Nem” gombra, és változtassa meg valamelyik tétel szállítási időpontját.
- Az „Igen” gombra kattintva a rendszer a Fizetési oldalra irányítja át.
- Kövesse a fizetésre vonatkozó utasításokat.